



つなぐ

ネジデツコン土木向けSA級継手 エポックジョイントSA

サイズD16~D51 鋼種 SD345・SD390
サイズD29~D51 鋼種 SD490

継手の特性は、土木学会 鉄筋定着・継手指針の特性判定規準でSA級を確認

エポックジョイントSAは、ネジの原理で簡単に接合できる鉄筋継手です。

機械式継手単体の特性判定規準は、SA級を確認しています。

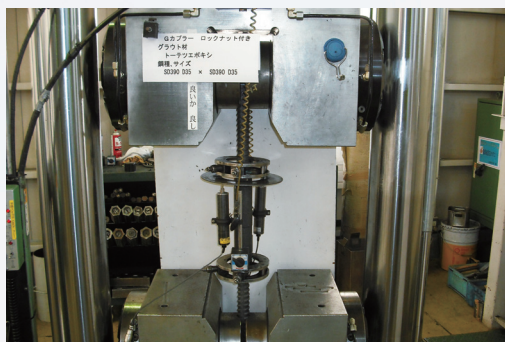
本継手には2つのロックナットを締付けるタイプとカプラー内で鉄筋同士を締付けるタイプの2種類があります。

壁部材、柱部材、梁部材等の主鉄筋の継手に適しています。

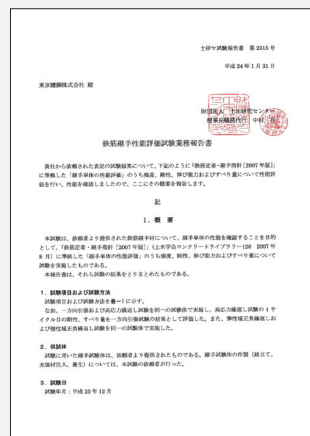


特長

- 熟練した作業員不要
- 大掛かりな機械不要
- 天候の多少悪い日でも作業可能



SA級継手特性試験



- (一財) 土木研究センター
土研七試験報告書 第2315号
代表サイズ (D25, D32, D41, D51)
- NETIS登録番号 KT-130075-A

ネジデツコン 土木向けSA級継手 **エポックジョイントSA**

■継手の機械的性質

継手	適用鋼種	記号※2	機械的性質	
			耐力※3 N/mm ²	引張強さ N/mm ²
カブラー (D16)	SD345・SD390	JIS G 4051 SC	370以上	570以上
カブラー	SD345・SD390・SD490※1	JIS G 5503 FCAD	900以上	1200以上

※1 SD490の適用サイズはお問合せください。

※2 FCAD材カブラーは溶接には不向きなため、行わないでください。

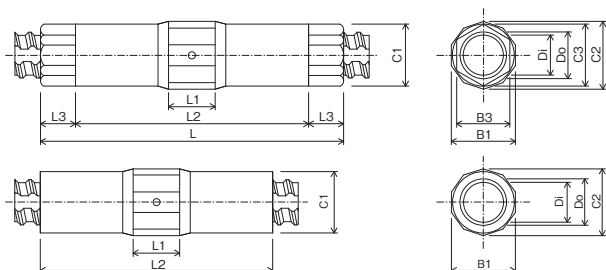
※3 JIS G 4051 SCは降伏点または耐力とする。

■カブラーおよびロックナットの寸法・形状

(mm)

呼び名	継手外径							継手長さ			ねじ部形状寸法		
	カブラー				ロックナット			L	カブラー L2	ロック ナット L3	ピッチ P	内径 Di	外径 Do
	円形	十 角 形			六角部								
直径 C1	対辺 B1	対角 C2	長さ L1	対辺 B2	対辺 B3	対角* C3							
D19	29	31	32.6	30	28.3	28.2	32.6	150	110	20	8	18.9	22.3
D22	34	36	37.9	30	31.6	32.8	37.9	165	125	20	9	21.8	25.6
D25	38	40	42.1	30	36.0	36.5	42.1	180	140	20	10	24.8	29.0
D29	43	45	47.3	30	40.0	41.0	47.3	195	155	20	12	28.2	33.0
D32	48	50	52.6	40	44.6	45.6	48.0	250	190	30	13	31.4	36.6
D35	53	55	57.8	40	48.0	50.1	53.0	260	200	30	14	34.4	40.0
D38	57	59	62.0	40	51.5	53.7	57.0	275	215	30	15	37.5	43.5
D41	62	64	67.3	40	56.3	58.3	62.0	280	220	30	16	40.5	47.3
D51	76	80	84.0	60	66.8	70.0	76.0	320	240	40	20	49.2	57.8

注) D32以上のロックナットは六角部を面取りしている。



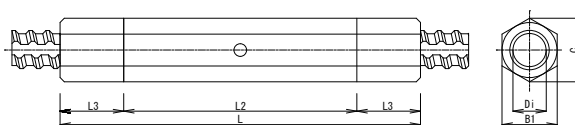
最新の製品情報は
こちらのHPより
ご確認ください。



サイズD16 鋼種SD345・SD390

■カブラーおよびロックナットの寸法・形状

呼び名	継手外径		継手長さ			ねじ部 形状寸法
	対辺 B1	対角 C	L	カブラー L2	ロック ナット L3	内径 Di
D16	26	30	170	110	30	15.7



東京鉄鋼グループ

■東京鉄鋼株式会社

- 東京本社 〒102-0071 東京都千代田区富士見2-7-2 ステージビルディング11F TEL 03 (5276) 9706 (代表) FAX 03 (5276) 9713
- 大阪支店 〒541-0042 大阪府大阪市中央区今橋3-3-13 ニッセイ淀屋橋イースト13F TEL 06 (4707) 1450 (代表) FAX 06 (4707) 1454
- 名古屋営業所 〒460-0003 愛知県名古屋市中区錦3-5-31 オーキッドプレイス名古屋錦ビル3F TEL 052 (962) 3530 (代表) FAX 052 (962) 3536
- 福岡営業所 〒812-0039 福岡県福岡市博多区冷泉町10-23 博多冷泉町ビル9F TEL 092 (282) 2228 (代表) FAX 092 (282) 2229
- 東北営業所 〒980-0811 宮城県仙台市青葉区一番町4-1-1 オークツリー一番町3F TEL 022 (222) 0665 (代表) FAX 022 (222) 0667
- 札幌営業所 〒060-0001 北海道札幌市中央区北1条西3-3 札幌MNビル10F TEL 011 (206) 6477 (代表) FAX 011 (206) 6466

■東京鉄鋼土木株式会社

- 本社 〒102-0071 東京都千代田区富士見2-7-2 ステージビルディング10F TEL 03 (3230) 2741 (代表) FAX 03 (3230) 2844